

シリコーン含有アクリルポリマー系 レベリング剤

ポリフローKL-700

LE-300シリーズ

(コーティング材用レベリング・ハジキ防止)

ポリフローKL-700、LE-300シリーズは、シリコーンのような強力な効果とアクリルポリマーのような使いやすさを両立した添加剤で、特にレベリング性やハジキ防止性に優れています。

アクリルポリマーをベースとした相溶性の良い添加剤でありながら、シリコーン特有の効果を発揮します。

【こんな課題ありませんか？】

- ・ 基材に異物付着や機械油の飛散が時々生じて、コーティング膜に異常が出る
- ・ 配合中の一部の原料が原因で、表面の外観不良（ヘコ、ハジキ）が生じることがある
- ・ アクリル系では効果が弱いですが、シリコーン系を使うと副作用（泡立ち、密着不良）が気になる
- ・ 基材の一部にシーリングしている等、部分的に塗装しにくい場所が点在している

ポリフローKL-700、LE-300シリーズはアクリルポリマーをベースにすることで副作用を無くし、構造中に含まれるシリコーン部が強力なレベリング性、ハジキ防止性等を発揮します。その為、下地由来の外観異常の改善や異物を含む不均一成分による外観不良を防止します。また泡立ちや上塗り密着性への懸念も僅少です。

【性 状】

	ポリフロー KL-700	LE-302	LE-303	LE-304
主成分	シリコーン含有ポリマー			シリコーン含有ポリマー 脂肪酸エステル
有効成分	100%	40%	40%	50%
溶剤	—	3-メトキシ-3-メチルブタノール		
極性	低～中	中～高	低～中	中～高
性能的特徴	汎用タイプ 無溶剤品	高極性向け 水性でも使用可	シリーズ中で最 も強力な効果	

* 上記項目は代表値であり、規格ではありません。

【使用方法】

添加量 : コーティング材全体に対し、0.01～1.0%

添加時期 : コーティング材の最終調整工程で加えます。

【荷 姿】

16kg 石油缶

* 当資料は厳密なテストの上作成をしましたが、弊社製品の紹介であり、最終製品としての評価、特許等に関しては、一切責任を負いません。
* 本カタログの内容については、予告なしに変更することがございますので、予めご了承ください。

お問い合わせ先

共栄社化学株式会社 塗料添加剤事業部 営業部

大阪本社 〒541-0054 大阪市中央区南本町2丁目6番12号

東京支社 〒101-0063 東京都千代田区神田淡路町1丁目2番3号

<http://www.kyoeisha.co.jp/toryou/index.html>

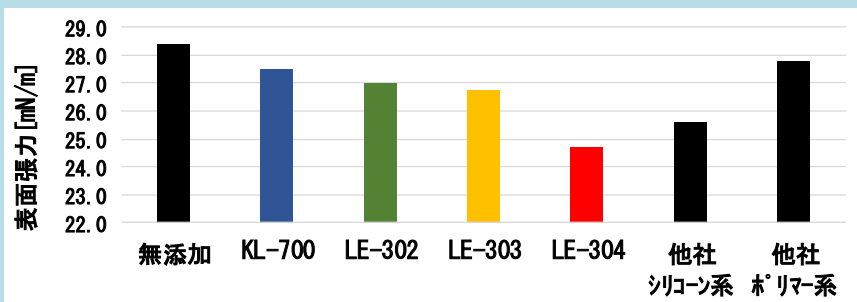
TEL:06-6251-9433

FAX:06-6251-9426

TEL:03-5296-0246

FAX:03-5296-0248

適正な表面張力低下能



評価系：アクリルメラミン塗料
(熱硬化系塗料)

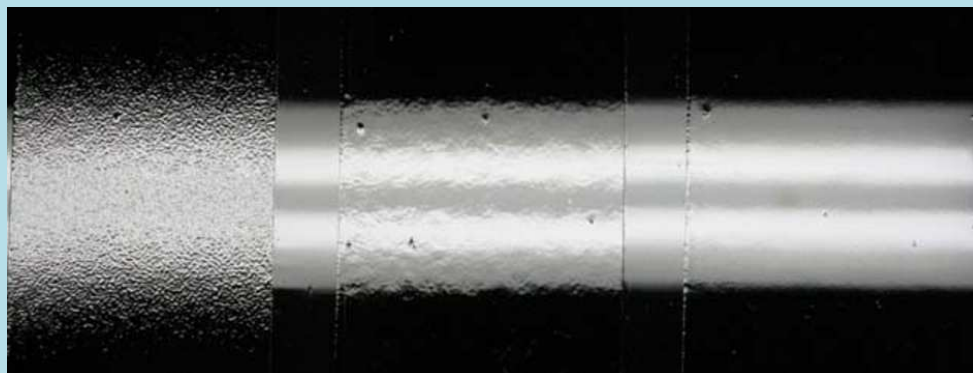
測定：静的表面張力 (プレート法)

添加量：0.3 wt%

レベリングに必要な表面張力の均一化を目的とし、コーティング剤の表面張力変化をコントロールすることで不具合を生じさせずにレベリング性を発揮します。

シリコン系添加剤以上のレベリング効果

蛍光灯の
反射像



未添加

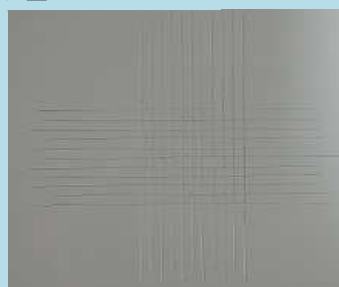
他社シリコン系

KL-700

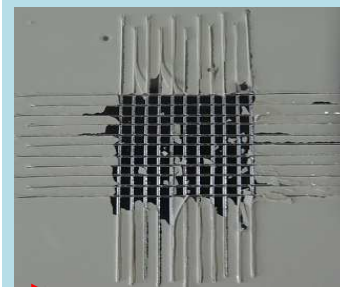
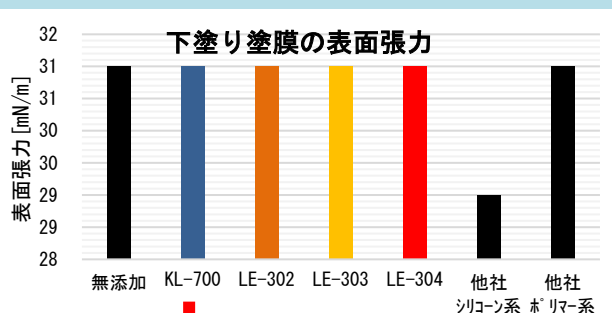
アクリルポリマーとシリコンの特性を有することで、シリコン系以上のレベリング効果を発揮

上塗りへの影響も少ない

下塗り：アクリルウレタン塗料 (黒)
上塗り：アクリルウレタン (灰色)
塗装：パーコーター
添加量：0.1 wt%



KL-700



他社シリコン系

塗膜表面張力を低下させないため、上塗り易く、密着性阻害の悪影響も少ない

*当資料は厳密なテストの上作成をしましたが、弊社製品の紹介であり、最終製品としての評価、特許等に関しては、一切責任を負いません。
*本カタログの内容については、予告なしに変更することがございますので、予めご了承ください。

お問い合わせ先

共栄社化学株式会社 塗料添加剤事業部 営業部

大阪本社 〒541-0054 大阪市中央区南本町2丁目6番12号

東京支社 〒101-0063 東京都千代田区神田淡路町1丁目2番3号

<http://www.kyoeisha.co.jp/toryou/index.html>

TEL:06-6251-9433

FAX:06-6251-9426

TEL:03-5296-0246

FAX:03-5296-0248